

PARA MÁS INFORMACIÓN,
INGRESA A

IMAGINA.PE

📞 920 235 773

Inversiones Inmobiliarias Danubio S.A.C, RUC 20610565418. Av. Rivera Navarrete 395, piso 24, distrito de San Isidro, provincia y departamento de Lima, con representantes inscritos en la partida 15210112 del Registro de Personas Jurídicas de Lima, teléfono 6113800. Concepto One Place.

(*) Las imágenes, planos, medidas y áreas son referenciales. Por tanto, pueden presentar modificaciones en el transcurso del proyecto. Asimismo, los elementos decorativos, acabados y mobiliario son propuestas y apreciaciones del departamento de diseño que no se incluyen en la oferta comercial y no comprometen a la empresa inmobiliaria.

Puede acceder a los antecedentes de la empresa, su comportamiento y servicios, información correspondiente a los planos del proyecto ofertado, anteproyecto o licencia de construcción según corresponda, descripción general de los tipos de inmuebles, cantidad de unidades, lista de acabados, metraje, áreas exclusivas y comunes en caso correspondan, condiciones de los servicios de agua, luz y desagüe, precio de venta ofertados para las diferentes ubicaciones, forma de pago, condiciones de separación y mayor información relevante sobre el proyecto a través de www.imagina.pe • El proyecto mencionado tiene la condición de sismo resistente que cumple con lo dispuesto por el Reglamento Nacional de Edificaciones y las demás normas técnicas sobre la materia. • Se deja constancia de la existencia de: a) Central de Información de Promotores Inmobiliarios y/o Empresas Constructoras de Unidades Inmobiliarias; b) Registro de Infracciones y Sanciones por el incumplimiento de las disposiciones del Código de Protección y Defensa del Consumidor; y c) Portal Mira a Quién le Compras, a cargo de Indecopi. • Para cualquier queja, reclamo o denuncia: Libro de reclamaciones y/o escribanos a sac@imagina.pe y/o Indecopi • Para mayor información sobre el proceso de compra según lo establecido en el Código de Protección y Defensa del Consumidor consulte en www.imagina.pe . Las imágenes y/o vistas utilizadas son referenciales. Diseñado en Octubre 2024.

CONCEPTO ONE PLACE
MIRAFLORES

imagina



CONCEPTO
ONE PLACE

TU HISTORIA, TU ESTILO, TUS REGLAS:
¡VIVE EN UN LUGAR COMO SIEMPRE IMAGINASTE!.

"Bienvenido a **Concepto One Place**, donde la vida se simplifica y todo lo que necesitas se encuentra en un mismo lugar. Este emocionante proyecto te ofrece la oportunidad de vivir en armonía en un entorno residencial en constante desarrollo y seguridad. Nuestro imponente edificio de 20 pisos está diseñado para adaptarse a los nuevos tiempos y proporcionarte una solución de vida que incorpora las últimas tendencias en diseño, arquitectura y decoración a nivel mundial.

1 . 2 . 3 . DORM.

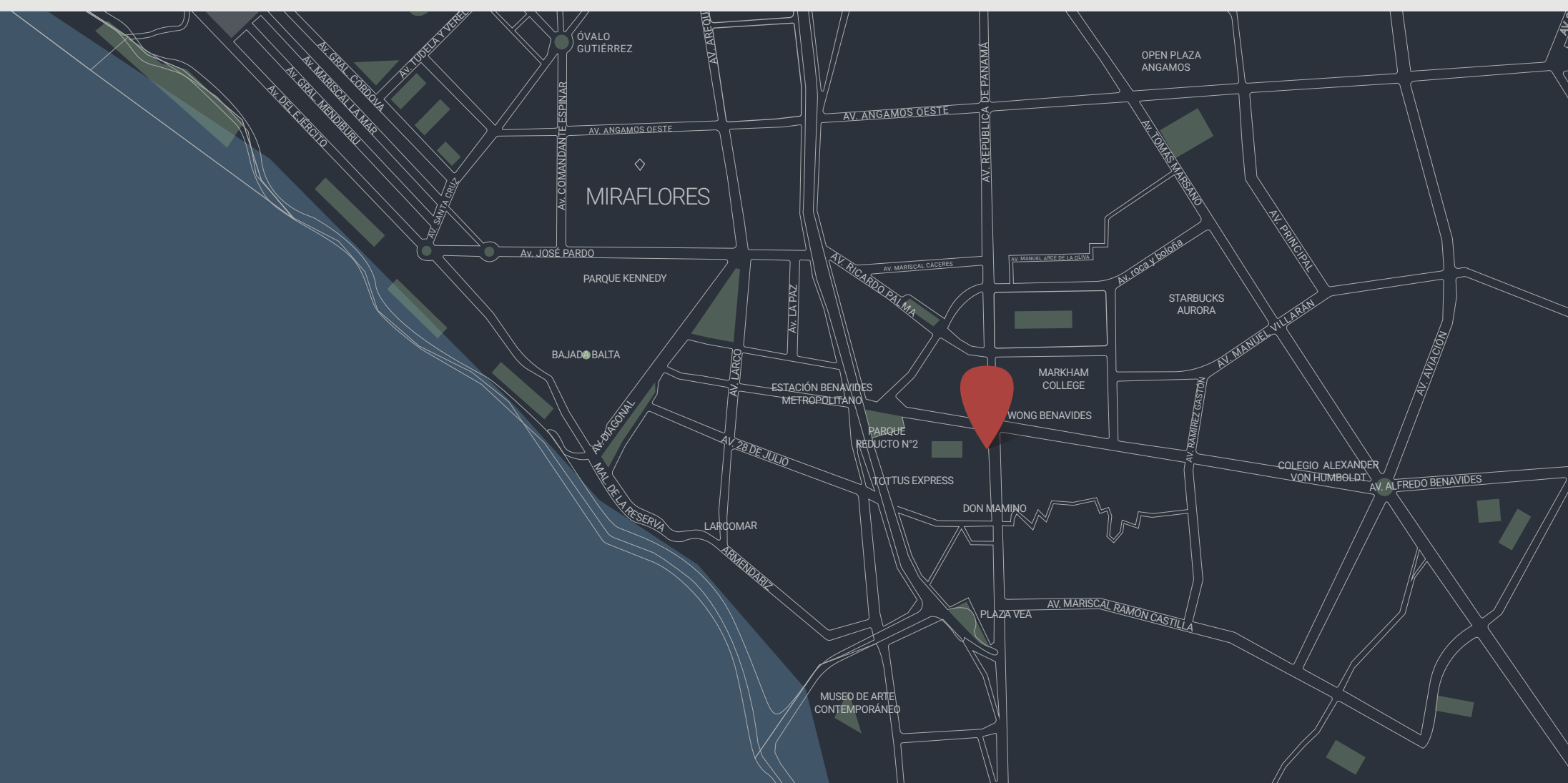
VIVE TRANQUILO.
VIVE EN UN IMAGINA.



20
PISOS DE DISEÑO
Y ESTILO IMAGINA

+15 ESPACIOS COMUNES

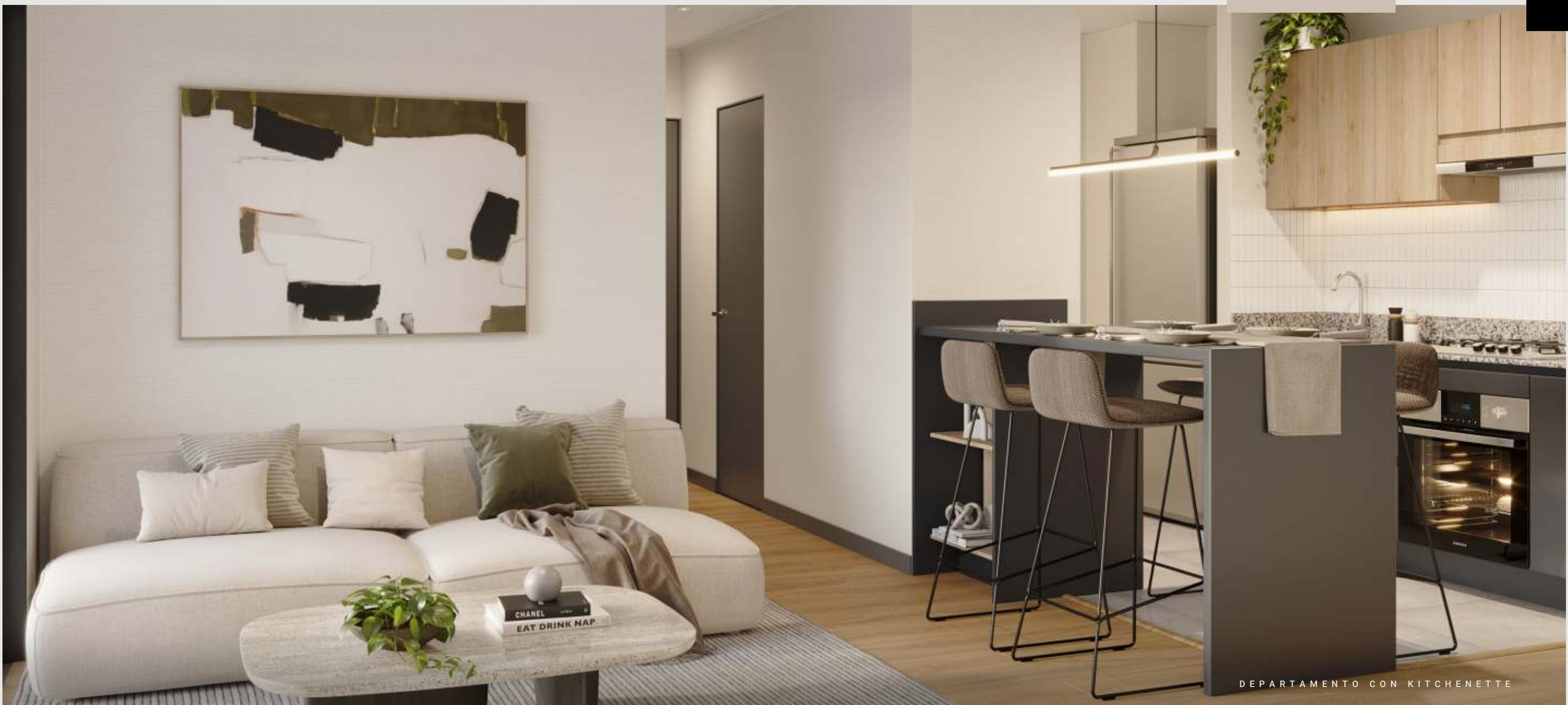
AV. ROOSEVELT 6260 - MIRAFLORES



En **Concepto One Place**, ubicado en la Av. Roosevelt 6260 en Miraflores, estarás a un paso de una variada oferta de restaurantes, cafeterías, centros comerciales, farmacias, bancos, clínicas, centros educativos y numerosos servicios que enriquecerán tu calidad de vida.

La estratégica ubicación te brinda un acceso directo a las principales vías de la ciudad, como la Av. Benavides, Av. Larco, Av. República de Panamá, y una rápida conexión con el circuito de playas.

EXPERIMENTA LA VIDA EN UN PROYECTO IDEAL PARA TI,
EN UN ENTORNO EXCEPCIONAL.



DEPARTAMENTO CON KITCHENETTE

DISEÑO, COMODIDAD Y FUNCIONALIDAD, ASÍ ES COMO QUIERES VIVIR



BAÑO PRINCIPAL

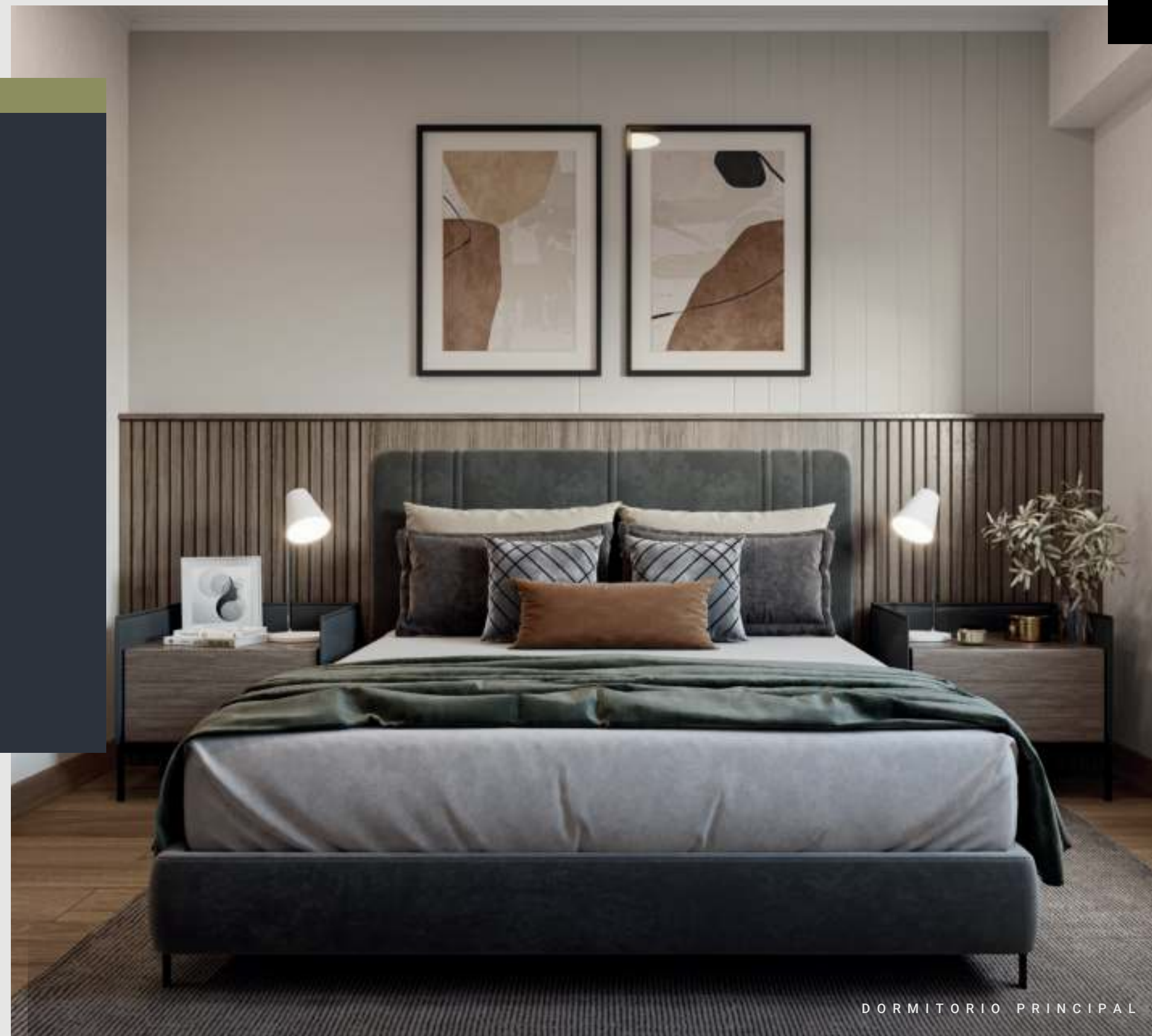
Cada uno de los departamentos de **Concepto One Place** está diseñado con lo último en tendencias a nivel mundial y un alto estándar en acabados. La cocina cuenta con piso cerámico, zócalo entre mueble alto y bajo con cerámico de diseño, muebles altos y bajos en melamine además de grifería monocomando. Además, cuenta con papel tapiz en muros, ventanas con marcos de aluminio y piso laminado.

*Según tipología.



DEPARTAMENTOS DE
1 . 2 . 3 DORM.

AMPLIO Y LUMINOSO BAÑO PRINCIPAL, QUE CUENTA CON PISO DE CERÁMICO, PARED DE DUCHA CON CERÁMICO, MUEBLE PREFABRICADO DE MELAMINA Y GRIFERÍA MONOCOMANDO EN LAVATORIO Y DUCHA.



DORMITORIO PRINCIPAL



GOURMET LOUNGE

IMAGENES REFERENCIALES

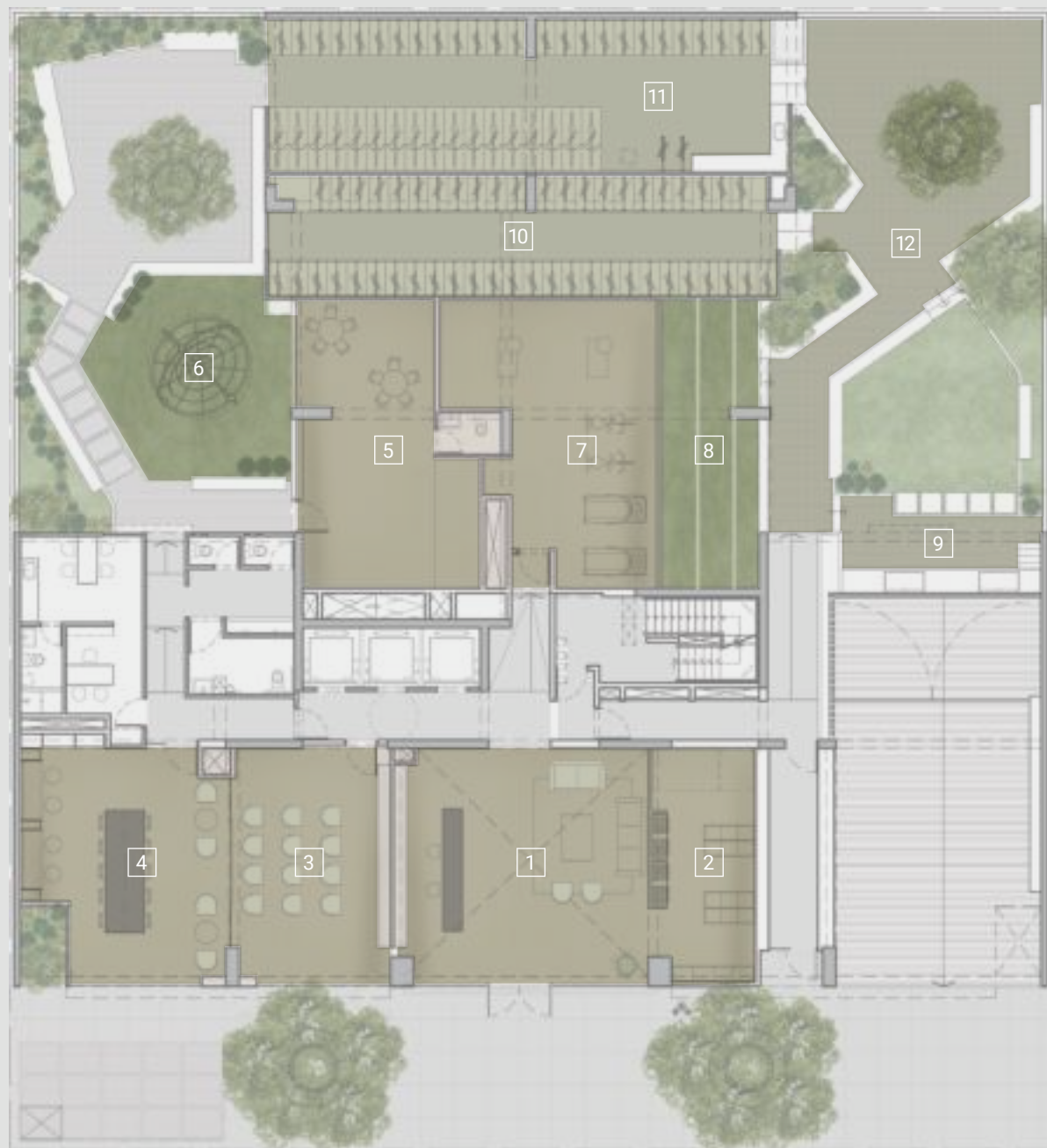
EXTIENDE
TU ESPACIO
Y COMIENZA
A DISFRUTAR



En Concepto One Place, los espacios comunes se integran de manera perfecta con tu departamento, brindándote la libertad y las facilidades para vivir una experiencia llena de recuerdos inolvidables.

Comparte una cena con amigos en el exclusivo Salón Gourmet, diviértete sin límites en la Sala de Adultos o disfruta de una tarde de verano en la Terraza junto a la piscina.

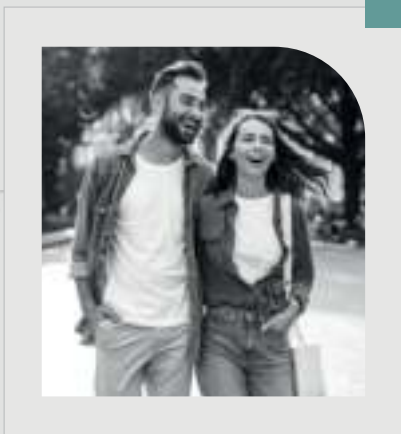




PLANTA PRIMER PISO



PLANTA AZOTEA



TODO UN MUNDO INTERIOR, SOLO TIENES QUE VIVIRLO

Concepto One Place, cuenta con increíbles y únicas áreas comunes , bajo el nuevo concepto IN/OUT desarrollado por Imagina, que te permitirán vivir experiencias inolvidables junto a los que más quieres.

- | | |
|-------------------------|--------------------------|
| 1 LOBBY | 10 BIKE PARKING |
| 2 E-COMMERCE LOCKERS | 11 BIKE PARKING WORKSHOP |
| 3 MULTIMEDIA ROOM | 12 BACKYARD |
| 4 COWORKING | 13 BBQ ZONE |
| 5 KIDS ROOM IN | 14 REST ZONE |
| 6 KIDS ROOM OUT | 15 LAUNDRY |
| 7 FIT & HEALTH ZONE IN | 16 FRIENDS ROOM |
| 8 FIT & HEALTH ZONE OUT | 17 GOURMET LOUNGE |
| 9 PET ZONE | 18 POOL LOUNGE |



COWORKING



FRIENDS ROOM



FIT & HEALTH ZONE



MULTIMEDIA ROOM



BBQ ZONE



KIDS ROOM

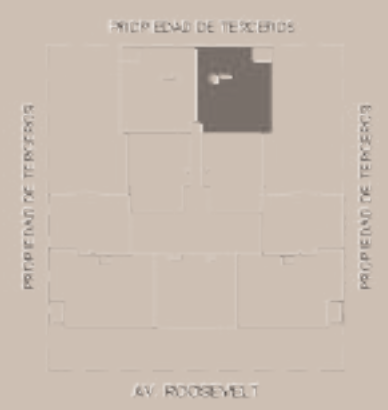


DONDE LO COTIDIANO SE CONVIERTE EN UN ESPECTÁCULO INOLVIDABLE, CREANDO RECUERDOS QUE PERDURAN PARA SIEMPRE.

CON UN SENSIBLE BALANCE ENTRE ELEGANCIA Y SIMPLEZA.

DEPARTAMENTO 206, 307 al 2007

2 DORMS + KITCHENETTE + E
ÁREA TECHADA 69.39 M2 APROX.



DEPARTAMENTO 208, 309 al 2009

1 DORM + KITCHENETTE + E
ÁREA TECHADA 55.10 M2 APROX.



Planos referenciales sujetos a variación sin previo aviso durante el desarrollo del proyecto. El edificio puede contar con tabiquerías de drywall en: ductos, dinteles, ingreso de ascensores, etc. *Medidas referenciales.

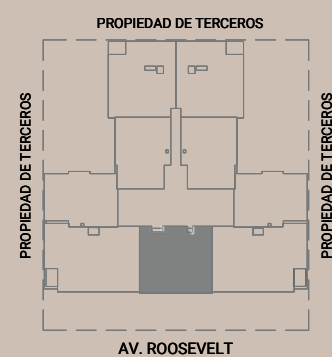
Planos referenciales sujetos a variación sin previo aviso durante el desarrollo del proyecto. El edificio puede contar con tabiquerías de drywall en: ductos, dinteles, ingreso de ascensores, etc. *Medidas referenciales.

CON UN SENSIBLE BALANCE ENTRE ELEGANCIA Y SIMPLEZA.

DEPARTAMENTO 303 al 2003

2 DORMS + 2 BAÑOS + KITCHENETTE + BALCÓN

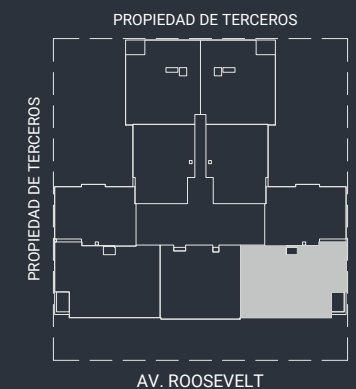
ÁREA TECHADA 69.57 M2 APROX.



DEPARTAMENTO 304 al 2004

3 DORMS + 2 BAÑOS + ESTAR + KITCHENETTE + BALCÓN

ÁREA TECHADA 85.56 M2 APROX.



Planos referenciales sujetos a variación sin previo aviso durante el desarrollo del proyecto. El edificio puede contar con tabiquerías de drywall en: ductos, dinteles, ingreso de ascensores, etc. *Medidas referenciales.

Planos referenciales sujetos a variación sin previo aviso durante el desarrollo del proyecto. El edificio puede contar con tabiquerías de drywall en: ductos, dinteles, ingreso de ascensores, etc. *Medidas referenciales.

8 MIL

FAMILIAS YA VIVEN EN UN IMAGINA

Nuestros espacios comunes son testigos de cómo pensamos el buen vivir. Prácticos, elegantes, sobrios, atractivos y luminosos. Lugares que son diseñados intencionalmente para que las personas se encuentren y comuniquen entre ellos.



imagina

imagina

bienvenid@

a lo último en tendencias de arquitectura, diseño y decoración a nivel mundial

Siempre hay mejores formas de hacer las cosas. Por eso vibramos con la innovación.

130

PROYECTOS DESARROLLADOS EN CHILE Y PERÚ

Nos esforzamos por encontrar el equilibrio, con materiales de primer nivel, sustentables y diseños armónicos que combinen con el entorno.



Imagina