

PARA MÁS INFORMACIÓN O AGENDAR
ASESORÍA ONLINE, INGRESA A

IMAGINA.PE

📞 920 235 773

Inversiones Inmobiliarias Ártico S.A.C, RUC 20610776702. Av. Rivera Navarrete 395, piso 24, distrito de San Isidro, provincia y departamento de Lima, con representantes inscritos en la partida 15248958 del Registro de Personas Jurídicas de Lima, teléfono 6113800. Proyecto Family Too.

(*) Las imágenes, planos, medidas y áreas son referenciales. Por tanto, pueden presentar modificaciones en el transcurso del proyecto. Asimismo, los elementos decorativos, acabados y mobiliario son propuestas y apreciaciones del departamento de diseño que no se incluyen en la oferta comercial y no comprometen a la empresa inmobiliaria.

Puede acceder a los antecedentes de la empresa, su comportamiento y servicios, información correspondiente a los planos del proyecto ofertado, anteproyecto o licencia de construcción según corresponda, descripción general de los tipos de inmuebles, cantidad de unidades, lista de acabados, metraje, áreas exclusivas y comunes en caso correspondan, condiciones de los servicios de agua, luz y desagüe, precio de venta ofertados para las diferentes ubicaciones, forma de pago, condiciones de separación y mayor información relevante sobre el proyecto a través de www.imagina.pe • El proyecto mencionado tiene la condición de sismo resistente que cumple con lo dispuesto por el Reglamento Nacional de Edificaciones y las demás normas técnicas sobre la materia. • Se deja constancia de la existencia de: a) Central de Información de Promotores Inmobiliarios y/o Empresas Constructoras de Unidades Inmobiliarias; b) Registro de Infracciones y Sanciones por el incumplimiento de las disposiciones del Código de Protección y Defensa del Consumidor; y c) Portal Mira a Quién le Compras, a cargo de Indecopi. • Para cualquier queja, reclamo o denuncia: Libro de reclamaciones y/o escribanos a sac@imagina.pe y/o Indecopi • Para mayor información sobre el proceso de compra según lo establecido en el Código de Protección y Defensa del Consumidor consulte en www.imagina.pe. Las imágenes y/o vistas utilizadas son referenciales. Diseñado en setiembre 2023.

CONCEPTO FAMILY TOO
SAN MIGUEL

imagina



CONCEPTO
FAMILY TOO

VIVE LA CIUDAD A TU PROPIO RITMO
Y QUE CADA DÍA SEA UNA EXPERIENCIA EXTRAORDINARIA.

Vive la experiencia Imagina en **Concepto Family Too**, proyecto inmobiliario que ofrece lo que necesitas para vivir en armonía, en un entorno residencial con gran desarrollo y seguridad.

Edificio de 17 y 22 pisos que se adapta a los nuevos tiempos y te entrega una solución de vida con lo último en tendencias de diseño, arquitectura y decoración a nivel mundial.

1 . 2 . 3 . DORM.



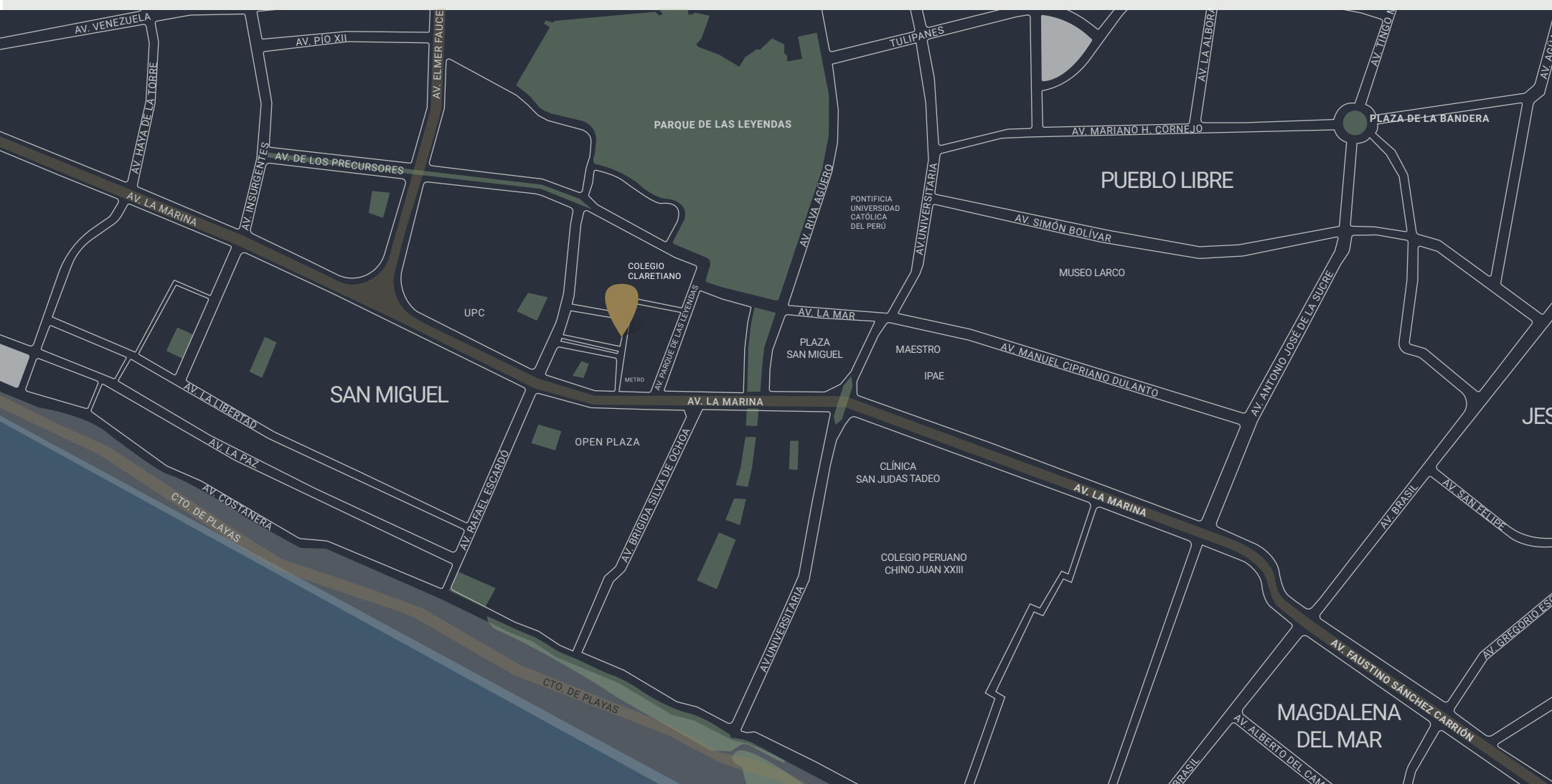
VIVE TRANQUILO.
VIVE EN UN IMAGINA.



+15 ESPACIOS COMUNES



AV. CARLOS GONZALES ESQ. JR. CÉSAR LÓPEZ - SAN MIGUEL



Concepto Family Too, está ubicado en Av. Carlos Gonzales esq. jr. César López en el distrito de San Miguel, a pocos pasos de restaurantes, cafeterías, centros comerciales, farmacias, bancos, clínicas, centros de estudios y diversos servicios para mejorar tu calidad de vida.

Su ubicación estratégica, proporciona salida directa con las principales vías de la ciudad como Av La Marina, Av universitaria, Av Elmer Faucett y acceso en minutos a la Costa Verde.

VIVE EN UN PROYECTO PENSADO EN TU FAMILIA,
EN UN HERMOSO ENTORNO.



DEPARTAMENTO CON COCINA ABIERTA

MODERNIDAD, COMODIDAD Y DISEÑO, ASÍ ES COMO QUIERES VIVIR



BAÑO PRINCIPAL

Cada uno de los departamentos de **Concepto Family Too** está diseñado con lo último en tendencias a nivel mundial y un alto estándar en acabados. La cocina cuenta con zócalo de cerámico entre mueble alto y bajo, tablero de granito, grifería monocomando, lavadero de acero inoxidable, encimera, horno eléctrico y campana extraíble*. Además, cuenta con papel tapiz en muros, puertas pintadas* y piso laminado.

*Según tipología.



DEPARTAMENTOS DE
1 . 2 . 3 DORM.

AMPLIO Y LUMINOSO BAÑO PRINCIPAL, QUE CUENTA CON PISO DE CERÁMICO, PARED DE DUCHA CON CERÁMICO, MUEBLE PREFABRICADO DE MELAMINA Y GRIFERÍA MONOCOMANDO EN LAVATORIO Y DUCHA.



DORMITORIO PRINCIPAL



ZONA DE PARRILLAS

IMAGENES REFERENCIALES

EXTIENDE
TU ESPACIO
Y COMIENZA
A DISFRUTAR

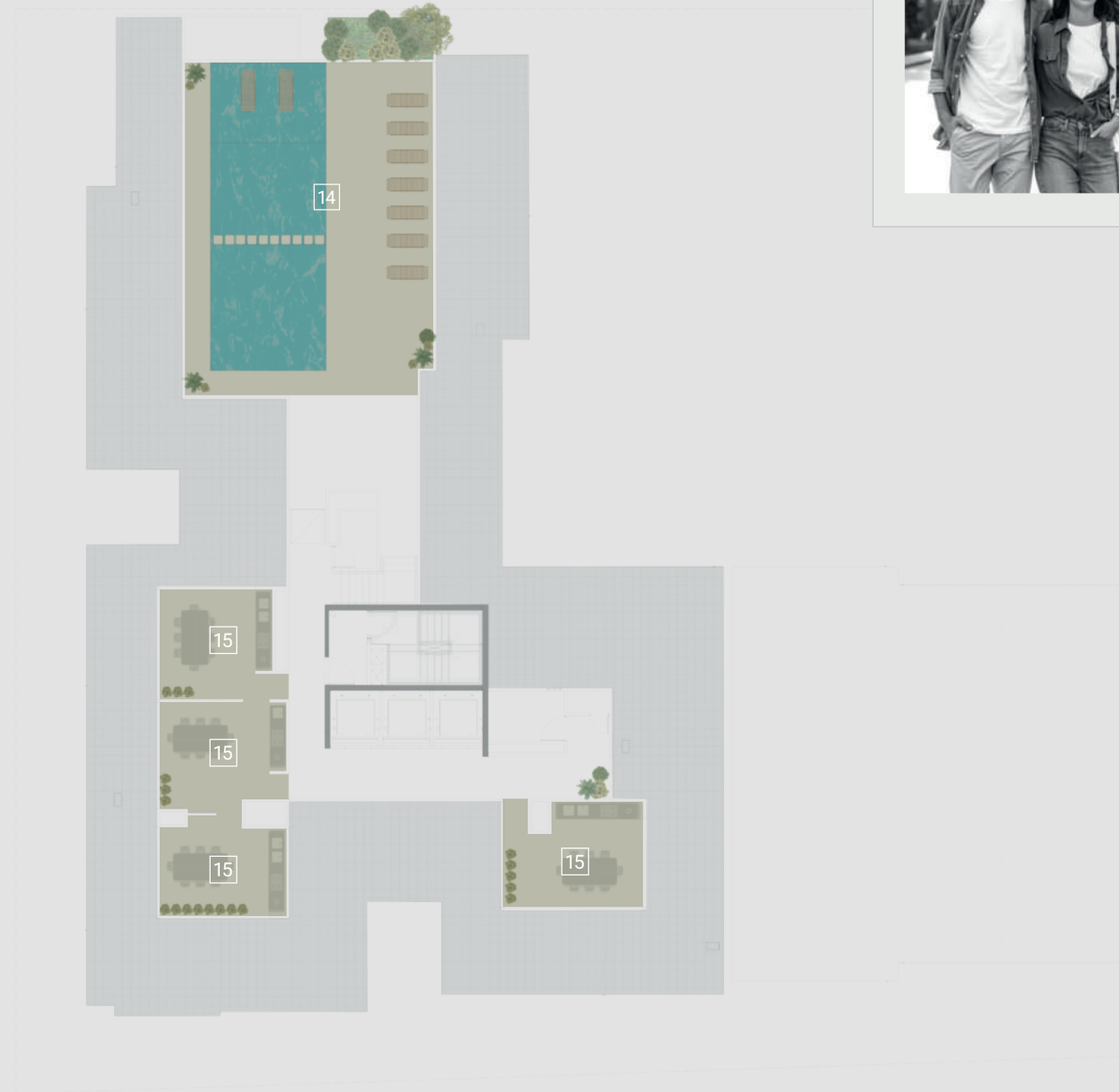


Los espacios comunes de **Concepto Family Too** son una verdadera extensión de tu departamento, entregándote la amplitud y las comodidades para vivir una experiencia llena de momentos inolvidables. Cena con tus amigos en el Salón Gourmet, diviértete a toda prueba en la Sala de Adultos o descansa una tarde de verano en la Terraza con piscina.

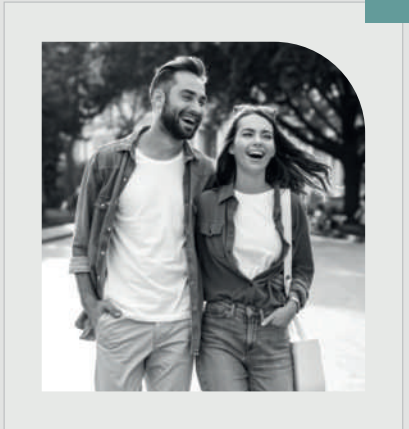




PLANTA PRIMER PISO



PLANTA AZOTEA



TODO UN MUNDO INTERIOR, SOLO TIENES QUE VIVIRLO

Concepto Family Too, cuenta con increíbles y únicas áreas comunes , bajo el nuevo concepto IN/OUT desarrollado por Imagina, que te permitirán vivir experiencias inolvidables junto a los que más quieres.

- | | |
|--------------------|---------------------------|
| 1 LOBBY | 8 ZONA DE LAVADO |
| 2 ZONA DE DELIVERY | 9 GIMNASIO INTERIOR |
| 3 SALA MULTIMEDIA | 10 GIMNASIO EXTERIOR |
| 4 SALA DE ESTUDIO | 11 SALA DE NIÑOS INTERIOR |
| 5 SALÓN GOURMET | 12 SALA DE NIÑOS EXTERIOR |
| 6 SALA DE ADULTOS | 13 PATIO EXTERIOR |
| 7 ZONA DE MASCOTAS | 14 TERRAZA CON PISCINA |
| | 15 ZONA DE PARRILLAS |



SALA DE ADULTOS



SALA DE ESTUDIO



GIMNASIO INTERIOR

ESPACIOS QUE HACEN QUE LO COTIDIANO SE CONVIERTA
EN UNA EXPERIENCIA EXTRAORDINARIA

CON UN SENSIBLE BALANCE ENTRE ELEGANCIA Y SIMPLEZA.

DEPARTAMENTO 201 al 1701

2 DORM+ KITCHENETTE

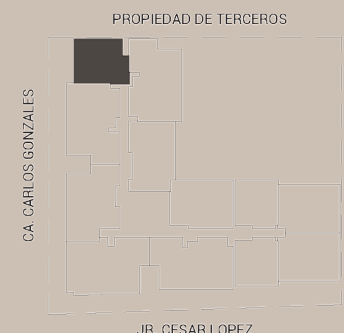
ÁREA TECHADA 55.10 M2 APROX.



DEPARTAMENTO 207 al 2207

1 DORM + KITCHENETTE

ÁREA TECHADA 44.50 M2 APROX.



Planos referenciales sujetos a variación sin previo aviso durante el desarrollo del proyecto. El edificio puede contar con tabiquerías de drywall en: ductos, dinteles, ingreso de ascensores, etc. *Medidas referenciales.

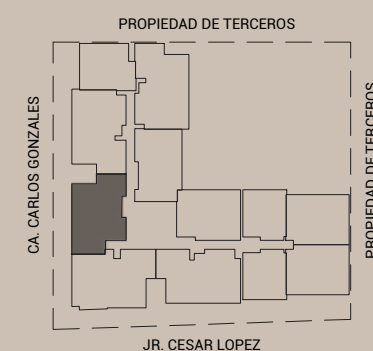
Planos referenciales sujetos a variación sin previo aviso durante el desarrollo del proyecto. El edificio puede contar con tabiquerías de drywall en: ductos, dinteles, ingreso de ascensores, etc. *Medidas referenciales.

CON UN SENSIBLE BALANCE ENTRE ELEGANCIA Y SIMPLEZA.

DEPARTAMENTO 209 al 2209

2 DORMS + COCINA + ESTAR

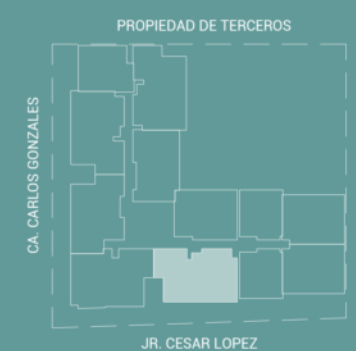
ÁREA TECHADA 67.30 M2 APROX.



DEPARTAMENTO 311 al 2211

3 DORMS + COCINA

ÁREA TECHADA 75.14 M2 APROX.



Planos referenciales sujetos a variación sin previo aviso durante el desarrollo del proyecto. El edificio puede contar con tabiquerías de drywall en: ductos, dinteles, ingreso de ascensores, etc. *Medidas referenciales.

Planos referenciales sujetos a variación sin previo aviso durante el desarrollo del proyecto. El edificio puede contar con tabiquerías de drywall en: ductos, dinteles, ingreso de ascensores, etc. *Medidas referenciales.

8 MIL

FAMILIAS YA VIVEN EN UN IMAGINA

Nuestros espacios comunes son testigos de cómo pensamos el buen vivir. Prácticos, elegantes, sobrios, atractivos y luminosos. Lugares que son diseñados intencionalmente para que las personas se encuentren y comuniquen entre ellos.



imagina

imagina

bienvenid@

a lo último en tendencias de arquitectura, diseño y decoración a nivel mundial

Siempre hay mejores formas de hacer las cosas. Por eso vibramos con la innovación.

130

PROYECTOS DESARROLLADOS EN CHILE Y PERÚ

Nos esforzamos por encontrar el equilibrio, con materiales de primer nivel, sustentables y diseños armónicos que combinen con el entorno.



bienvenidos