

CONCEPTO
HIGH LIVING

SAN ISIDRO

imagina

Si todo ha cambiado,
¿Por qué deberíamos
diseñar tu edificio
de la misma forma?

CONCEPTO
HIGH LIVING
SAN ISIDRO

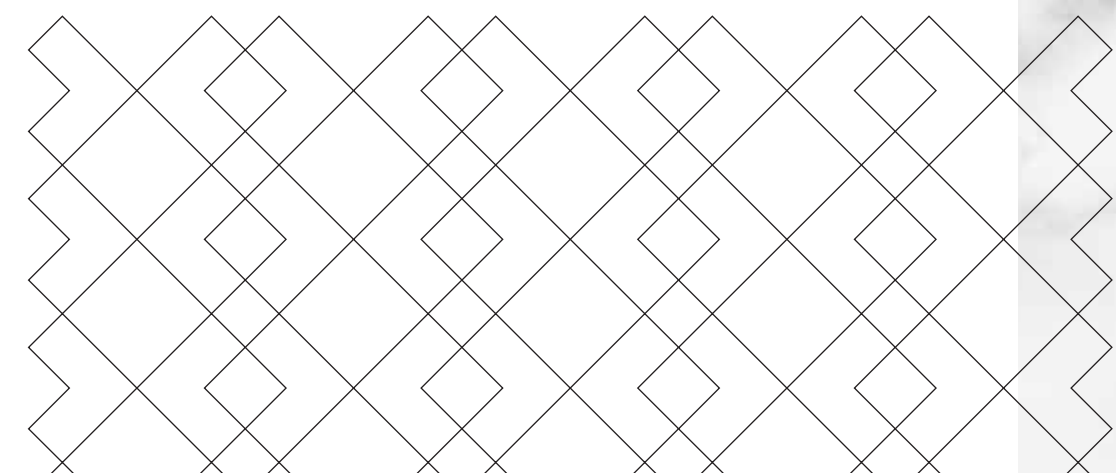




CONCEPTO
HIGH LIVING
SAN ISIDRO

Un edificio innovador que ha incorporado en su diseño y construcción, **actualizaciones inmobiliarias** que responden a las nuevas formas de vivir, pensar y trabajar.

Eleva tu vida con un departamento que te da mayor practicidad y comodidad en tu día a día. Departamentos que hacen que lo cotidiano se convierta en una experiencia extraordinaria.




FUNCIONAL


ACTUAL


URBANO


INNOVADOR


CONFORTABLE


ECOAMIGABLE

Una vida SAN ISIDRINA



En un San Isidro que concentra lo mejor en el distrito, los cafés y panaderías clásicas; con la velocidad de lo contemporáneo y lo funcional de la vida de hoy.



bioimagina

TENEMOS UN COMPROMISO CON EL MEDIO AMBIENTE, POR ESO HEMOS DESARROLLADO EL CONCEPTO BIOIMAGINA, DONDE SE INTEGRAN LAS ÚLTIMAS TECNOLOGÍAS ECO AMIGABLES CON EL FIN DE LOGRAR UNA CONSTRUCCIÓN SUSTENTABLE, CUIDANDO EL AHORRO DE RECURSOS NATURALES Y RESPETANDO EL ENTORNO.



Empieza a vivir hoy un futuro ECOAMIGABLE

Debido a la velocidad de la vida moderna, la gente no tiene tiempo para analizar su día y, a veces, pierden una actitud positiva al no sentirse conectados con el mundo. Para vivir una vida plena, vibrante y más consciente comienzan a buscar un equilibrio entre lo que hacen y los que les rodea.

CONCEPTO HIGH LIVING nos lleva a transitar hacia un desarrollo urbano sustentable donde un balance equilibrado en la relación ciudad-ambiente produce energía y vitalidad en la vida de las personas.

1. CARGA ELÉCTRICA

Carga de carros eléctricos para reducir la emisión de CO2 y el efecto invernadero.



2. PANELES SOLARES

Alimentan las áreas comunes permitiendo el ahorro de energía y contribuyendo al cuidado del medio ambiente.



3. ENERGÍA

Ahorro energético con luminarias de bajo consumo, sensores de movimiento y con conexión a gas natural.



4. SOSTENIBILIDAD URBANA

Conexión a fibra óptica y estacionamientos de bicicletas para proporcionar una mejor calidad de vida.



5. AHORRO DE AGUA

Griferías e inodoros de bajo consumo, para hacer del ahorro de agua un hábito que ayuda al planeta.



ÁREAS COMUNES para el nuevo hoy.

CREAMOS AMBIENTES ÚNICOS, ATRACTIVOS Y EFICIENTES PARA QUE PUEDAS RELAJARTE, TRABAJAR, ENTRENAR, CELEBRAR DE UNA FORMA MÁS FLEXIBLE, DIVERTIDA Y ACTUAL.



ÁREAS COMUNES



LOBBY

Bienvenido a Concepto High Living.

Un ingreso elegante y moderno con doble altura y un diseño de tendencia con nuestro sello "Green Library", incorporando lo verde para darte una cálida bienvenida.



*Imágenes referenciales, por tanto pueden presentar modificaciones en el transcurso del proyecto. Así mismo, los elementos decorativos, acabados y mobiliario son propuestas y apreciaciones del departamento de diseño que no se incluyen en la oferta comercial y no comprometen a la empresa inmobiliaria.

ÁREAS COMUNES



FIT & HEALTH ZONE

Mantente activo y en forma en nuestra zona fit, ambientada para relajarte y recargar energías en tu propio edificio.

*Imágenes referenciales, por tanto pueden presentar modificaciones en el transcurso del proyecto. Así mismo, los elementos decorativos, acabados y mobiliario son propuestas y apreciaciones del departamento de diseño que no se incluyen en la oferta comercial y no comprometen a la empresa inmobiliaria.

ÁREAS COMUNES



GOURMET LOUNGE

Comparte momentos únicos, una paella o una copa de vino para disfrutar con los que más quieres.



*Imágenes referenciales, por tanto pueden presentar modificaciones en el transcurso del proyecto. Así mismo, los elementos decorativos, acabados y mobiliario son propuestas y apreciaciones del departamento de diseño que no se incluyen en la oferta comercial y no comprometen a la empresa inmobiliaria.



KIDS ROOM

Un espacio diferente y divertido para estimular los sentidos de los más pequeños, deja que su imaginación vuele y aprendan nuevas formas de jugar.

*Imágenes referenciales, por tanto pueden presentar modificaciones en el transcurso del proyecto. Así mismo, los elementos decorativos, acabados y mobiliario son propuestas y apreciaciones del departamento de diseño que no se incluyen en la oferta comercial y no comprometen a la empresa inmobiliaria.

ÁREAS COMUNES



FRIENDS ROOM

Disfruta de una divertida experiencia jugando pool con tus amigos en un lugar exclusivo para pasar momentos increíbles después de la oficina.



*Imágenes referenciales, por tanto pueden presentar modificaciones en el transcurso del proyecto. Así mismo, los elementos decorativos, acabados y mobiliario son propuestas y apreciaciones del departamento de diseño que no se incluyen en la oferta comercial y no comprometen a la empresa inmobiliaria.

ÁREAS COMUNES



POOL LOUNGE

Piscina con cascada acompañada de una zona lounge con acabados modernos y elegantes para que no te pierdas esta experiencia de lujo.

*Imágenes referenciales, por tanto pueden presentar modificaciones en el transcurso del proyecto. Así mismo, los elementos decorativos, acabados y mobiliario son propuestas y apreciaciones del departamento de diseño que no se incluyen en la oferta comercial y no comprometen a la empresa inmobiliaria.

ÁREAS COMUNES



HOME CINEMA

Una película en familia o con amigos en un espacio ambientado con butacas de cine para tener una experiencia completa sin salir de tu edificio.



*Imágenes referenciales, por tanto pueden presentar modificaciones en el transcurso del proyecto. Así mismo, los elementos decorativos, acabados y mobiliario son propuestas y apreciaciones del departamento de diseño que no se incluyen en la oferta comercial y no comprometen a la empresa inmobiliaria.

ÁREAS COMUNES



BBQ ZONE

Risas y recuerdos garantizados en un espacio para compartir una buena parrilla con la mejor compañía.

*Imágenes referenciales, por tanto pueden presentar modificaciones en el transcurso del proyecto. Así mismo, los elementos decorativos, acabados y mobiliario son propuestas y apreciaciones del departamento de diseño que no se incluyen en la oferta comercial y no comprometen a la empresa inmobiliaria.

ÁREAS COMUNES



COWORKING

Un lugar cómodo, diseñado para poder trabajar o estudiar de diferentes formas, implementada con una pizarra y un televisor para tus meetings o trabajos virtuales.

*Imágenes referenciales, por tanto pueden presentar modificaciones en el transcurso del proyecto. Así mismo, los elementos decorativos, acabados y mobiliario son propuestas y apreciaciones del departamento de diseño que no se incluyen en la oferta comercial y no comprometen a la empresa inmobiliaria.



DELIVERY ROOM

Para nuevos tiempos existen nuevas formas de vida. Espacio implementado con organizadores para guardar tus pedidos online.

*Imágenes referenciales, por tanto pueden presentar modificaciones en el transcurso del proyecto. Así mismo, los elementos decorativos, acabados y mobiliario son propuestas y apreciaciones del departamento de diseño que no se incluyen en la oferta comercial y no comprometen a la empresa inmobiliaria.

ÁREAS COMUNES



PET ZONE

Un espacio ideal, creado especialmente para que engrías a tu compañero de cuatro patas.



*Imágenes referenciales, por tanto pueden presentar modificaciones en el transcurso del proyecto. Así mismo, los elementos decorativos, acabados y mobiliario son propuestas y apreciaciones del departamento de diseño que no se incluyen en la oferta comercial y no comprometen a la empresa inmobiliaria.

Bienvenido a tu próximo hogar.

VIVE UNA EXPERIENCIA COMPLETA Y CREA NUEVAS
HISTORIAS EN CADA UNO DE LOS ESPACIOS QUE
CONCEPTO HIGH LIVING TIENE PARA TI.



INTERIORES



COCINA ABIERTA

Diseñada para estar en familia, implementada con tableros y zócalos de cuarzo para el toque elegante y muebles de melamine texturado para crear un lugar cálido y acogedor.



*Imágenes referenciales, por tanto pueden presentar modificaciones en el transcurso del proyecto. Así mismo, los elementos decorativos, acabados y mobiliario son propuestas y apreciaciones del departamento de diseño que no se incluyen en la oferta comercial y no comprometen a la empresa inmobiliaria.



COCINA CERRADA

Un espacio único, con una isla central que le da elegancia y modernidad para explorar tu vena culinaria.

*Imágenes referenciales, por tanto pueden presentar modificaciones en el transcurso del proyecto. Así mismo, los elementos decorativos, acabados y mobiliario son propuestas y apreciaciones del departamento de diseño que no se incluyen en la oferta comercial y no comprometen a la empresa inmobiliaria.

INTERIORES



BAÑO PRINCIPAL

Espacio ambientado con detalles elegantes para un día de relajación dentro de casa. Tablero de cuarzo, revestimientos texturados y muros enchapados.



*Imágenes referenciales, por tanto pueden presentar modificaciones en el transcurso del proyecto. Así mismo, los elementos decorativos, acabados y mobiliario son propuestas y apreciaciones del departamento de diseño que no se incluyen en la oferta comercial y no comprometen a la empresa inmobiliaria.



BAÑO SECUNDARIO

Un lugar acogedor implementado finamente con las últimas tendencias en decoración.

*Imágenes referenciales, por tanto pueden presentar modificaciones en el transcurso del proyecto. Así mismo, los elementos decorativos, acabados y mobiliario son propuestas y apreciaciones del departamento de diseño que no se incluyen en la oferta comercial y no comprometen a la empresa inmobiliaria.

Conoce aquí
tu nuevo depa.



Elige qué departamento se adapta a ti

BALCONES Y AMPLIAS VENTANAS PARA APROVECHAR LA LUZ Y LA VENTILACIÓN NATURAL.

DESDE TODOS NUESTROS DEPARTAMENTOS CON VISTA INTERIOR SE PUEDE APRECIAR NUESTRO INCREÍBLE PATIO CENTRAL CON LA ZONA LOUNGE Y LA PISCINA.

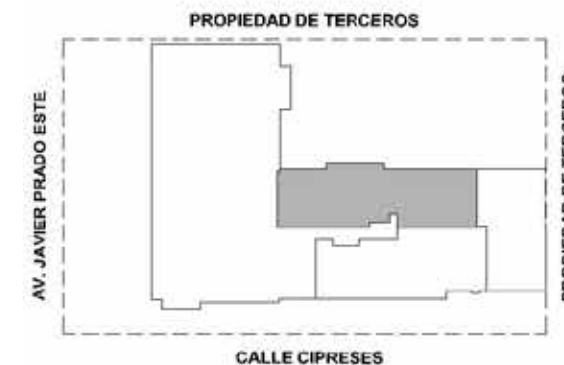
DEPARTAMENTO SS01

3 Dorms + Cocina + Estar + Patio

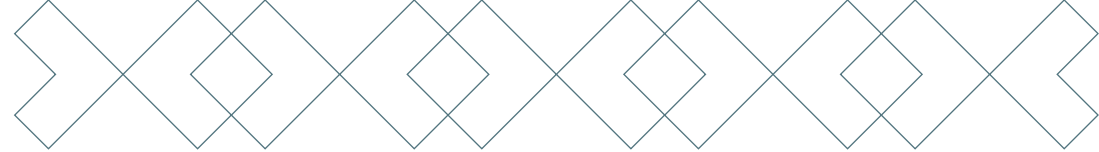
Área techada
142.94M2

Área patio
69.54M2

Área ocupada
212.48M2



*Impreso en Junio 2021. Las imágenes, planos, medidas y áreas son referenciales, por tanto pueden presentar modificaciones en el transcurso del proyecto. Así mismo, los elementos decorativos, acabados y mobiliario son propuestas y apreciaciones del departamento de diseño que no se incluyen en la oferta comercial y no comprometen a la empresa inmobiliaria.



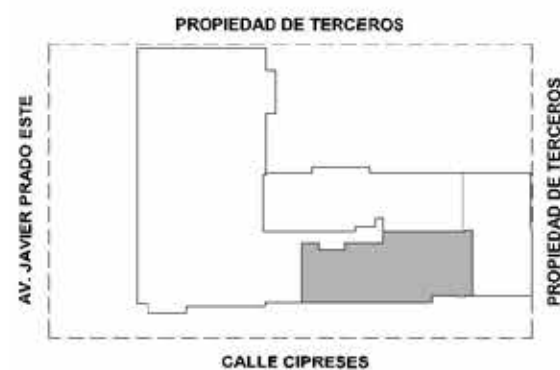
DEPARTAMENTO SS02

3 Dorms + Cocina + Estar + Patio

Área techada
137.44M²

Área patio
77.02M²

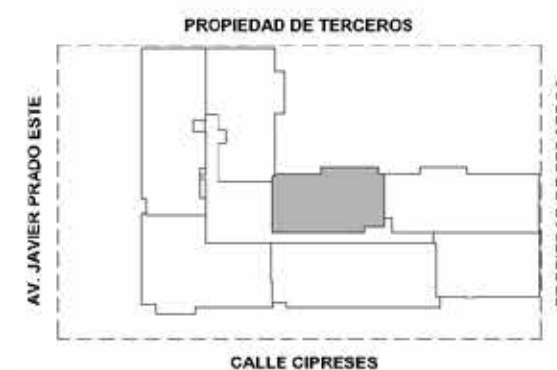
Área ocupada
214.46M²



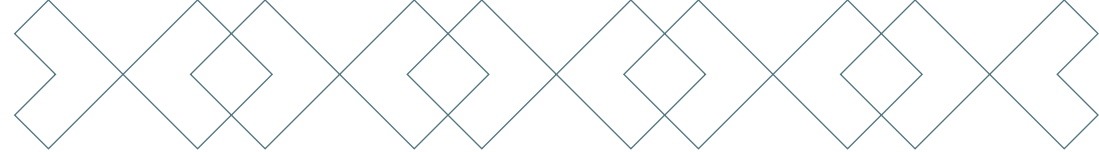
DEPARTAMENTO 304 AL 904

2 Dorms + Kitchenette

Área total
87.22M²



*Impreso en Junio 2021. Las imágenes, planos, medidas y áreas son referenciales, por tanto pueden presentar modificaciones en el transcurso del proyecto. Así mismo, los elementos decorativos, acabados y mobiliario son propuestas y apreciaciones del departamento de diseño que no se incluyen en la oferta comercial y no comprometen a la empresa inmobiliaria.

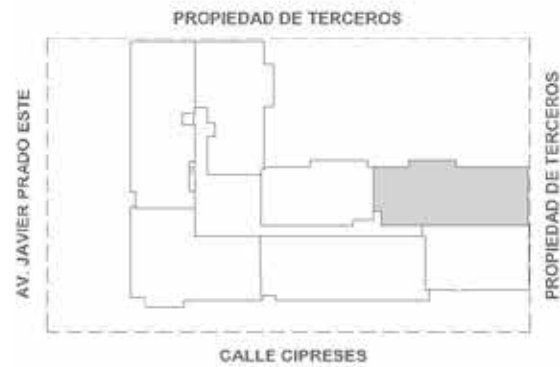


DEPARTAMENTO 305 AL 905

3 Dorms + Kitchenette

Área total

114.50M2

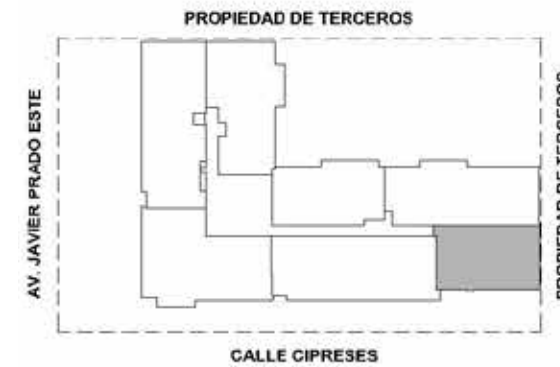


DEPARTAMENTO 306 AL 906

2 Dorms + Kitchenette

Área total

89.27M2



Vive diferente,
vive mejor.



CONCEPTO
HIGHLIVING
SAN ISIDRO



imagina

Av. Javier Prado Oeste 975, Esq. Calle Cipreses

Call: (01) 717 2000

www.imagina.pe



Las imágenes, planos, medidas y áreas son referenciales por tanto pueden presentar modificaciones en el transcurso del proyecto. Así mismo, los elementos decorativos, acabados.

Inversiones Inmobiliarias del Adriático S.A., RUC 20510966067 Av. del Pinar 134, oficina 301, Santiago de Surco, Lima, con representantes inscritos en la partida 12049139 del Registro de Personas Jurídicas de Lima, teléfono 6113800. • Proyecto Concepto High Living • Puede acceder a los antecedentes de la empresa, su comportamiento y servicios, información correspondiente a los planos del proyecto ofertado, anteproyecto o licencia de construcción según corresponda, descripción general de los tipos de inmuebles, cantidad de unidades, lista de acabados, metraje, áreas exclusivas y comunes en caso correspondan, condiciones de los servicios de agua, luz y desagüe, precio de venta ofertados para las diferentes ubicaciones, forma de pago, condiciones de separación y mayor información relevante sobre el proyecto a través de www.imagina.com.pe. • El proyecto mencionado tiene la condición de sismo resistente que cumple con lo dispuesto con el Reglamento Nacional de Edificaciones y las demás normas técnicas sobre la materia. • Se deja constancia de la existencia de: a) Central de Información de Promotores Inmobiliarios y/o Empresas Constructoras de Unidades Inmobiliarias; b) Registro de Infracciones y Sanciones por el incumplimiento de las disposiciones del Código de Protección y Defensa del Consumidor; y c) Portal Mira a Quién le Compras, a cargo de Indecopi. • Para cualquier queja, reclamo o denuncia: Libro de reclamaciones y/o escribanos asac@imagina.com.pe y/o Indecopi. • Para mayor información sobre el proceso de compra según lo establecido en el Código de Protección y Defensa del Consumidor consulte en www.imagina.pe. Las imágenes y/o vistas utilizadas son referenciales ya que pueden presentar diferencias con el producto final. Diseñado en Junio 2021.